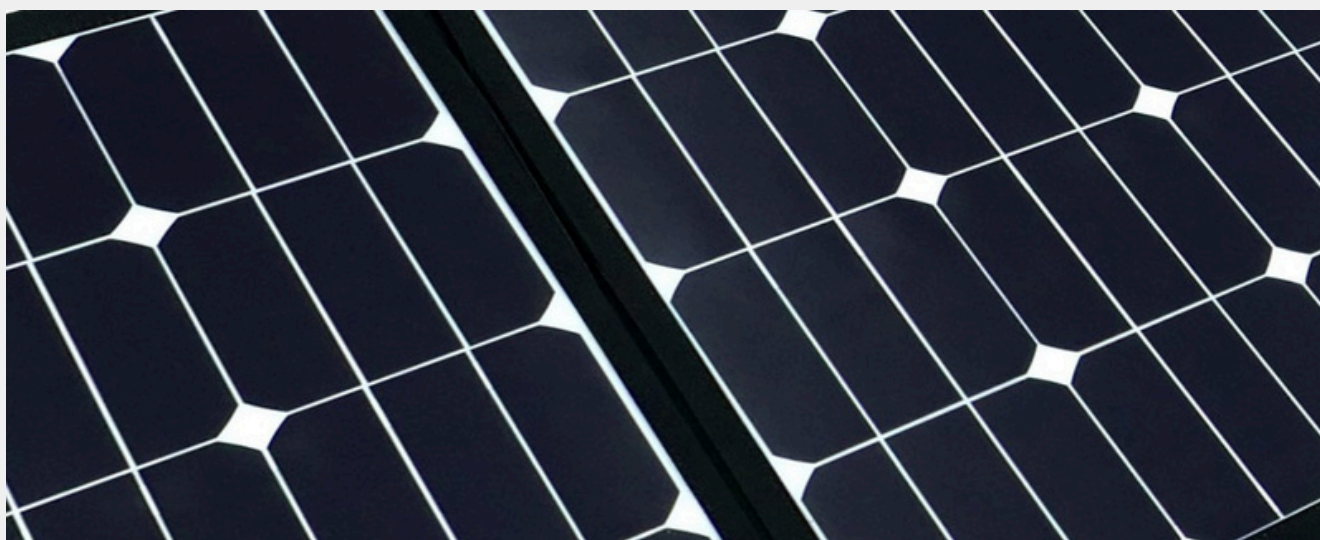


Offgridtec FSP-2 Ultra Serie



offgridtec



über uns

Offgridtec GmbH Im  
Gewerbepark11  
84307 Eggenfelden

Kontakt

Tel +49 (0) 8721 77861-87  
Fax +49 (0) 8721 98290-98  
Mail [info@offgridtec.com](mailto:info@offgridtec.com)

Onlineshop

[www.offgridtec.com](http://www.offgridtec.com)



Download on the  
App Store



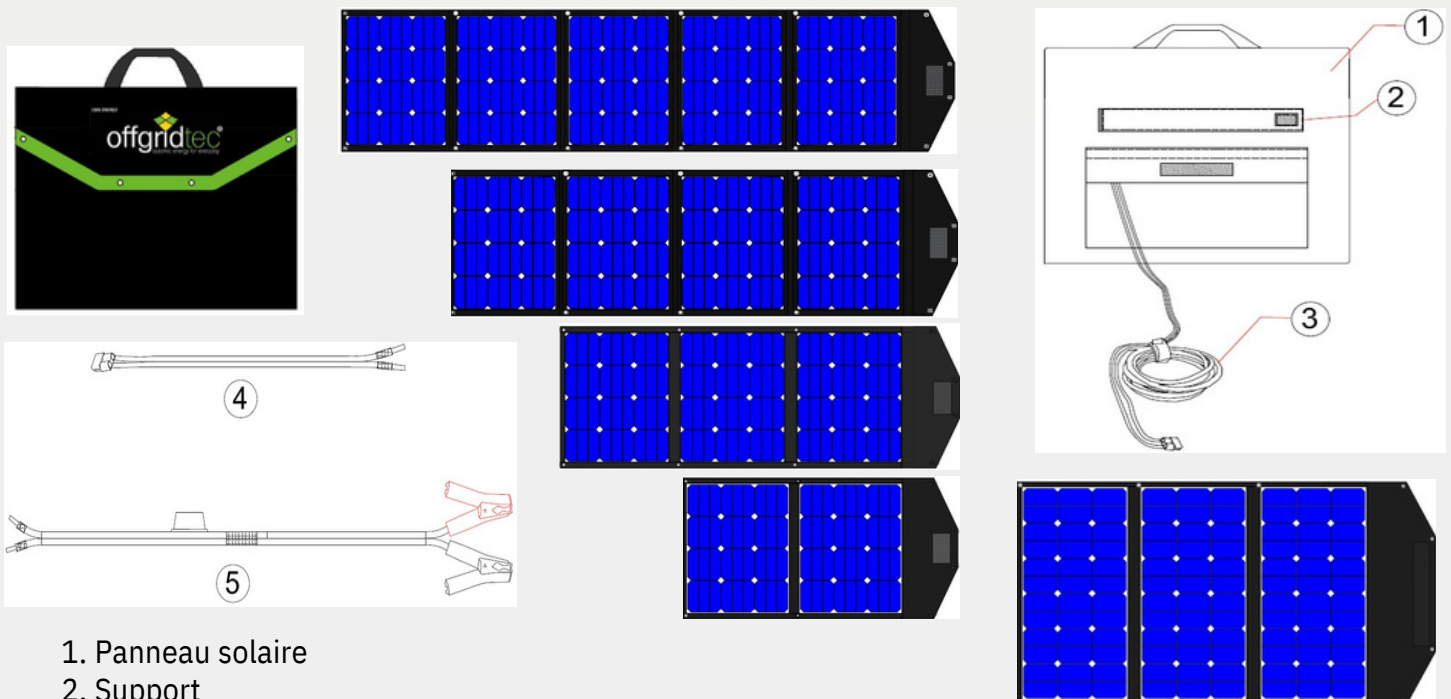
JETZT BEI  
Google Play

## Offgridtec FSP-2 Ultra Series

### Instructions de sécurité importantes

Lisez toutes les instructions de sécurité avant d'utiliser le produit. Le panneau solaire est utilisé comme générateur d'électricité. Le courant électrique présente des dangers tels que choc et incendie. Par conséquent, les produits ne peuvent être utilisés que si l'utilisateur connaît les risques et possède l'expertise nécessaire pour exploiter le système solaire en toute sécurité. Évitez toute pression physique sur le panneau solaire, ainsi que les objets pointus à proximité. Un régulateur de charge solaire approprié est nécessaire pour le fonctionnement. Vous trouverez une sélection adaptée dans notre boutique en ligne ou déjà présent dans le kit. Lors de l'installation/ouverture du panneau solaire, assurez-vous qu'il est placé sur une surface rigide. Si le panneau solaire est placé derrière une fenêtre, par ex. le pare-brise d'un véhicule, le module FSP-2 peut devenir très chaud. Si le panneau solaire devient chaud, les performances diminuent et aussi la durée de vie du panneau, protégez donc le FSP-2 de la chaleur extrême. Après l'installation, vérifiez l'étanchéité de toutes les connexions. Portez des lunettes de sécurité appropriées lors de la connexion du régulateur de charge à la batterie. Si un régulateur de charge est inclus dans la livraison (kit FSP-2), il doit être uniquement installé à l'intérieur.

### FSP-2 Ultra structure



1. Panneau solaire
2. Support
3. Câble 10AWG, 6m avec fiche Anderson à l'extrémité
4. Câble 10AWG, 0,5m avec fiche Anderson à une extrémité et borne E2510 à l'autre extrémité
5. Câble 10AWG, 1m avec fiche Anderson à une extrémité, pince batterie à une extrémité, fusible au milieu

### Mise en place/branchements

1. Connecter les câbles (4 and 5) au régulateur de charge en respectant les polarités.
2. Connecter la batterie avec le câble (5) en respectant les polarités.
3. Connecter le panneau solaire avec le câble (3) au câble du régulateur (4).
4. Dépliez le panneau solaire.
5. Utilisez des piquets de tente ou similaire pour fixer le panneau au sol à travers les œillets
6. Alternative: vous pouvez accrocher le panneau à l'aide de ventouses ou supports magnétiques

Placez le panneau solaire en plein soleil, sans ombrage. Guidez le panneau vers le soleil tous les une à deux heures pour un rendement optimal.

### Questions fréquentes (FAQ)

Q: Comment nettoyer le panneau solaire ?

R: Si la surface des panneaux solaires est recouverte de poussière et de saleté, elle peut être nettoyée avec une éponge douce, puis essuyez la surface des panneaux solaires avec un chiffon humide pour éliminer la poussière et la saleté restantes.

Q: Le panneau solaire résiste à la pluie ou est-il adapté à une installation permanente ?

R: Oui, le panneau est imperméable à la pluie et possède un tissu imprégné hydrofuge et peut résister sans problème à une averse de pluie, mais il est important qu'aucun connecteur ou le régulateur de charge soient mouillés. Une installation permanente n'est pas recommandée !

## Offgridtec FSP-2 Ultra Series

| Type  | Number of cells | Dimensions     | Poids | Nominal power | Vmp  | Imp  | Voc  | Isc  |
|-------|-----------------|----------------|-------|---------------|------|------|------|------|
| Modul | Modul           | mm             | kg    | Wp            | V    | A    | V    | A    |
| 90W   | 2x45W           | 560 x 440 x 15 | 3,5   | 90            | 19,8 | 4,55 | 23,3 | 4,82 |
| 120W  | 3x40W           | 560 x 440 x 20 | 5,1   | 120           | 39,6 | 3,04 | 46,6 | 3,21 |
| 135W  | 3x45W           | 560 x 440 x 20 | 5,1   | 135           | 19,8 | 6,82 | 23,3 | 7,22 |
| 180W  | 4x45W           | 560 x 440 x 30 | 5,4   | 180           | 39,6 | 4,55 | 46,6 | 4,81 |
| 195W  | 3x65W           | 820 x 440 x 20 | 8,2   | 195           | 33,5 | 5,82 | 39,4 | 6,17 |
| 225W  | 5x45W           | 560 x 440 x 40 | 6,0   | 225           | 37,2 | 6,05 | 43,7 | 6,41 |

STC Conditions (Standard test condition): Irradiance:1,000W/m<sup>2</sup> - AM1.5 Spectrum - Temperature:25 °C

### Clause de non-responsabilité :

Une mauvaise exécution de l'installation peut provoquer des dommages matériels et ainsi mettre des personnes en danger. Le fabricant ou le revendeur ne peut ni contrôler le respect des conditions ni les méthodes utilisées lors de l'installation, du fonctionnement, de l'utilisation et de la maintenance du contrôleur du système. Offgridtec n'accepte donc aucune responsabilité de quelque nature que ce soit pour toute perte, dommage ou coût encouru à la suite de ou lié de quelque manière que ce soit à une installation incorrecte, un fonctionnement inapproprié et une utilisation et un entretien incorrects. De même, nous déclinons toute responsabilité en cas de violation de brevet ou de violation d'autres droits de tiers résultant de l'utilisation de ce panneau solaire. Le fabricant se réserve le droit d'apporter des modifications à ses produits, aux données techniques ou aux instructions de montage et d'utilisation, même sans notification préalable. L'ouverture de l'appareil, les manipulations et tentatives de réparation inappropriées, ainsi que le fonctionnement inapproprié entraîneront une perte de garantie.